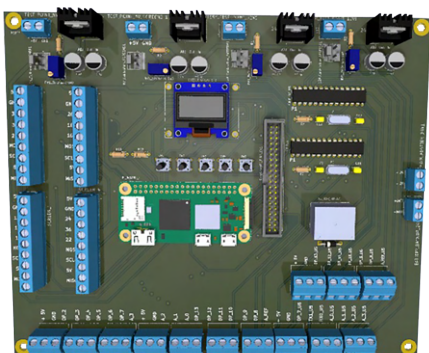


En Tecnología en Elevación pensamos que un elevador industrial no solo debe ser resistente, también debe ser inteligente y es por esto que hemos desarrollado la línea gorila. Es el elevador más equipado del mercado, está enfocado para plantas que se preocupan por la seguridad, reducir tiempos de servicio y la fácil reparación del equipo.

Con esta tecnología nos estamos distinguiendo de entre todos los demás fabricantes que no están pensando en diseños realmente resistentes y no están a la altura de las necesidades de la industria.

La línea Gorila no solo eleva cargas, también eleva los estándares de la industria.

## Tarjeta inteligente



La línea gorila se caracteriza por tener un sistema de autodiagnóstico por medio de una tarjeta electrónica inteligente.

Esta tarjeta le ayuda al PLC a realizar cálculos de presión, actuar en situaciones complejas, registrar estadísticas de uso entre otras cosas más. Esta tarjeta es el resultado de meses de desarrollo, así como también el desarrollo del código la finalidad de la tarjeta inteligente no es solamente incrementar la seguridad en nuestro equipo, también ayudará

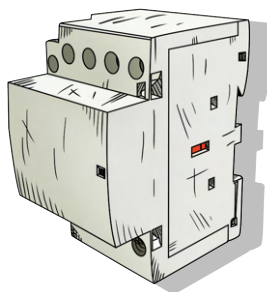
al departamento de mantenimiento a realizar mantenimientos preventivos solicitado por el mismo elevador.

La tarjeta inteligente mandará un código de falla a través de las pantallas que estarán ubicadas en planta baja, nivel 1 y si existiere también en nivel 2. La descripción del código y como darle solución se encuentra en el manual de usuario. El elevador puede reconocer 10 fallas de funcionamiento como: Falla de motor, fallas de sensor, falla eléctrica, falla de contactores entre otros.

## Seguridad

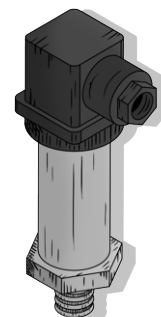
Los elevadores deben ser diseñados para ser máquinas que no necesitan detenerse, pero también debe ser muy seguros para que no necesiten hacerlo.

Las repercusiones por un accidente pueden ser casi igual de fatales que el accidente mismo. Nuestro trabajo es reducir esa probabilidad a 0.



### Contactador de seguridad

La tarjeta inteligente realiza iteraciones del comportamiento del elevador y si no está trabajando de manera correcta corta totalmente la energía eléctrica al contactor de seguridad.

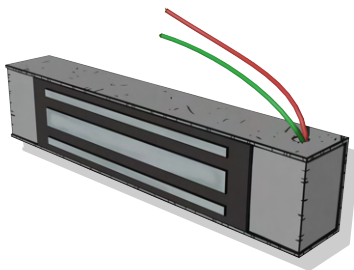


### Sensor de peso con bloqueo

Calcula el peso que se encuentra en la plataforma, si se excede el peso máximo de carga no permitirá utilizar el elevador hasta que esté dentro del rango permitido.

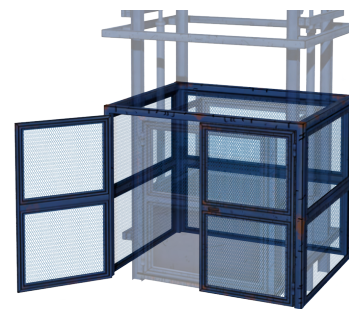
# Protección al usuario

Es muy importante delimitar el sistema mecánico del elevador con el área de tránsito de operadores y caritos de materiales etc.



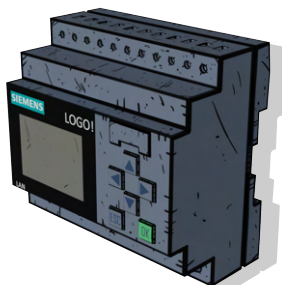
## Electro Imán

Equipado con candados electromagnéticos que generan 160 kg de fuerza. La combinación de plc y electroimanes son excelentes para brindar seguridad a todo el personal.



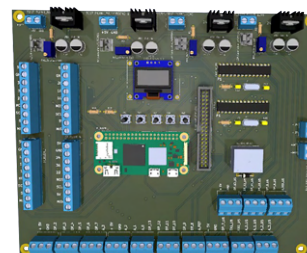
## Rejas Perimetrales

Rejas perimetrales con puertas en cada nivel, cada puerta cuenta con electroimán para mantener cerrada la puerta y el sensor. La programación del elevador no permitirá abrir las puertas si la plataforma está en movimiento.



## PLC

El Siemens Logo es el encargado de controlar las condiciones de funcionamiento del elevador.



## Tarjeta Inteligente

Vigila los procesos de automatización y verifica cada proceso para confirmar que es el funcionamiento correcto del elevador, en caso de no ser así, la tarjeta detendrá el equipo totalmente.

# Durabilidad y resistencia

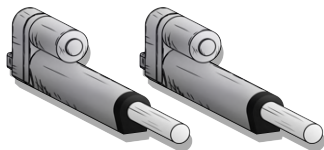
La ingeniería de nuestros equipos está enfocada a la larga duración.

Todos los componentes desempeñan un papel importante para garantizar la seguridad del funcionamiento en todo momento. La línea gorila está fabricado para no requerir de mantenimiento correctivo o preventivo durante largos periodos de tiempo.



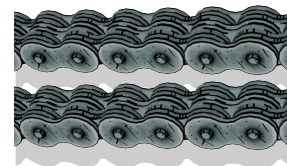
## Cables de acero para carga secundaria

Los cables tienen un papel secundario en el proceso de levantamiento de carga, aun así, es un elemento que le suma mucha seguridad al elevador.



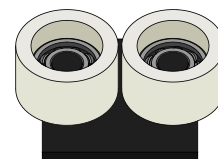
## Candados anti caídas

La plataforma tiene integrada en la parte de abajo 4 actuadores eléctricos que mueven pasadores de muy alta resistencia a la tensión mecánica, estos pasadores son los que sostienen la carga una vez que llega la plataforma al nivel posterior o posteriores de planta baja.



## Cadenas industriales

Juegan un papel muy importante en el equipo, se utilizan como sistema de carga principal, cada cadena tiene una capacidad de trabajo de 3,000 kg, siendo un total de 12,000 kg de capacidad de trabajo. Nunca presentaran deformaciones por el uso, por lo tanto, nunca será necesario reemplazarlas.



## Rodamientos

Cuenta con 40 rodamientos, esto le da más durabilidad, fuerza y estabilidad.

## Mantenimiento

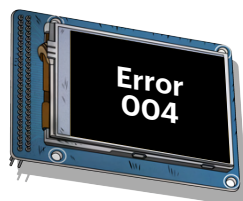
El mantenimiento es muy importante para cualquier tipo de máquina. La diferencia entre otro fabricante y nosotros es que; nuestro equipo no lo va necesitar en un largo periodo de tiempo.

La línea gorila está diseñada para dar avisos cuando se requiera una reparación o revisión, también está diseñada para poder darle mantenimiento de forma segura y práctica.



### Manual de usuario

En el manual de usuario podrán encontrar todos los elementos del elevador que están conectadas en la tablita de conexión como: sensores, imanes, actuadores etc; en caso de que requieran detectar una falla. También tendrán espacios libres en la tabla de conexión en caso de querer agregar algún elemento nuevo en el control del elevador.



### Pantalla

La tarjeta inteligente cuenta, con una pantalla para poder visualizar el historial de fallas, hacer desbloques de fallas, revisar estadísticas de uso entre otras cosas.



### Botonera con llave

El modo mantenimiento solo puede ser activado con la llave, la botonera se encuentra dentro del tablero. Este modo mantenimiento inhabilita los botones del usuario y manda un mensaje a las pantallas para avisar que está en modo mantenimiento y así poder realizar una revisión segura.



### Sirena con buzzer

Cuando la tarjeta inteligente detecta una falla, se activará una sirena con buzzer para llamar la atención de los operadores o de mantenimiento.

## Señalamientos

La línea gorila tiene tres tipos de señalización para que en todo momento se pueda visualizar la disponibilidad del equipo.



### Semáforo

Nos indica con una luz roja si no se encuentra disponible o una luz verde si ya está disponible.



### Pantalla a color

Cada nivel contará con pantalla a color para que el usuario este al tanto del estatus del elevador, también dará aviso de fallas en el equipo.

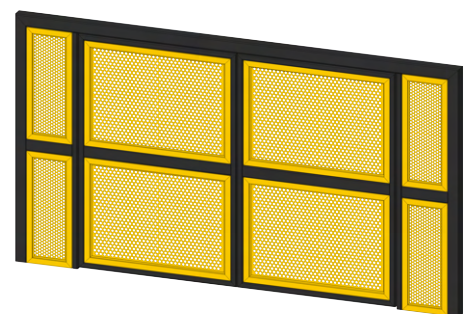
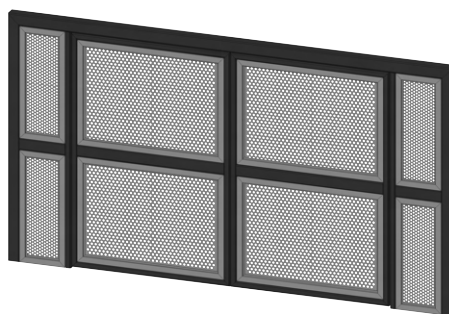


### Sirena con buzzer

Se encendera cuando el operador deba llamar a mantenimiento.

## Acabado

Los elevadores industriales no necesariamente deban tener una apariencia poco pulida, también pueden ser agradables a la vista. La línea gorila está diseñada con materiales que le dan un estilo único combinando piezas de diferentes colores, se puede elegir entre negro y gris o negro y amarillo.



### Material y pintura

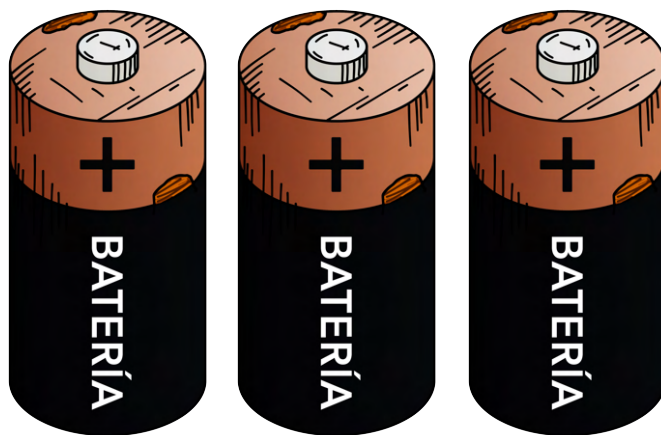
Para tener una mejor apariencia utilizamos lamina perforada y dos colores para tener un mejor contraste y apariencia. Disponible en dos combinaciones.



## Batería de respaldo

Somos el primer y único fabricante de elevadores que le ha integrado una batería de respaldo al elevador.

La batería de respaldo es una pieza clave en la seguridad de nuestro equipo. Nos preocupa que existen situaciones que están fuera de nuestras manos, es por eso que integramos una batería de respaldo al sistema de control del elevador con el fin de cuidar la integridad física de los operadores y reducir a cero cualquier situación de riesgo para la empresa.



### Batería:

Cuando se vaya la energía eléctrica en planta la batería subministrará energía inmediatamente a los electroimanes de las puertas con el fin de que estén siempre cerradas.

Al mismo tiempo que se le subministra energía a los electro imanes, también se mandará un mensaje a todas las pantallas avisando que no hay energía eléctrica para el elevador.

Si la energía eléctrica se fue en el momento que el elevador estaba en funcionamiento, pueden accionar los pasadores con ayuda de las baterías, solo cambian a modo mantenimiento y les permitirá sacar los pasadores para posteriormente asegurarla en el nivel más cercano.

## Beneficios Exclusivos

En Tecnología en Elevación confiamos plenamente en nuestro diseño y en la calidad de la fabricación, es por eso que damos como opción la garantía extendida que protegerá su inversión por muchos años.

### Garantía de por vida con las pólizas de servicio:

Adquiriendo la póliza de garantía año con año le garantizaremos el perfecto funcionamiento del elevador. Reemplazaremos o repararemos cualquier pieza en todos los sistemas: hidráulico, control o mecánico. Si a los 10 años se presenta una fuga en un cilindro, haremos la reparación. Este beneficio no tiene límite de tiempo, el equipo puede tener 10 o 20 años y seguirá teniendo garantía adquiriendo la póliza de mantenimiento.

### Soporte técnico:

En el caso que decidan no adquirir la póliza de servicio podemos ofrecerle el soporte técnico sin costo. Si el departamento de mantenimiento requiere hacer alguna reparación, contará con nuestro apoyo técnico vía telefónica.

